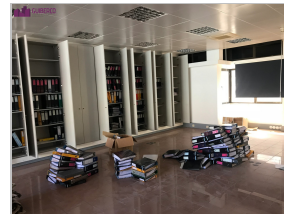




拍卖 建筑

Ref. 2010



Coimbra

Sé Nova, Santa Cruz, Almedina e São Bartolomeu

1.450.000 €

Estado: 旧

Área Útil: 1.768 m²

Ano Construção: 1989

Quartos: -

Área Bruta: 1.768 m²

Certificado Energético: C

WC: -

Área Terreno: -